



SERIELLER KONSOLENSERVER DER NÄCHSTEN GENERATION

Der Dominion SX II ist Raritan's serieller Konsolenserver (Terminal Server) der nächsten Generation, der IT- und Netzwerkadministratoren immer und überall einen geschützten IP-Zugriff und eine sichere Steuerung serieller Geräte ermöglicht. Der neue SX II ist derzeit wohl das leistungsdichteste, sicherste, zuverlässigste, benutzer- und verwaltungsfreundlichste Serial-over-IP-Gerät am Markt. SX II steht für einen bequemen Zugriff auf Netzwerkgeräte, Server, PDUs, Telekommunikations- und andere serielle Geräte.

ZEHN JAHRE ERFAHRUNG IN DER ENTWICKLUNG SERIELLER KONSOLEN FLOSSEN IN DIE SCHAFFUNG EINER INNOVATIVEN NEUEN PLATTFORM EIN

Mehr als zehn Jahre haben Tausende von Kunden auf den Dominion SX der ersten Generation für den Zugriff und die Steuerung Tausender serieller Geräte vertraut – Millionen von Betriebsstunden. Der SX II baut auf dieser Erfahrung auf und profitiert so von den mehr als 500 im Laufe der Zeit implementierten Verbesserungen und Innovationen. Neben der leistungsstarken Hardwareplattform, die für die nötige Performance, Zuverlässigkeit und Sicherheit sorgt, besitzt der SX II praktisch alle Serial-over-IP-Merkmale seines Vorgängermodells – plus neuer Funktionen.

ULTIMATIVE PERFORMANCE, ZUVERLÄSSIGKEIT, SICHERHEIT, VERWALTBARKEIT UND PRODUKTIVITÄT

Mit dem neuen Dominion SX II lässt sich eine Vielzahl von seriellen Geräten – Netzwerkswitch/Router/Firewalls, Server, Stromversorgungsgeräte, Telekommunikationssysteme und im Grunde jedes andere Gerät mit einem seriellen Port – verwenden, überwachen und steuern.

Über Raritan CommandCenter sind Unternehmen in der Lage, Hunderte, sogar Tausende von seriellen Geräten zu verwalten, auch wenn diese auf mehrere Standorte, einschließlich Zweigstellen, verteilt sind. Der neue SX II ist als leistungsstarke Plattform der nächsten Generation, die eine einfache Installation, bequeme Nutzung und kinderleichte Verwaltung bietet, Ausdruck von mehr als zehn Jahren Erfahrung im Bereich der seriellen Technik. Wenn Sie sich für den SX II entscheiden, sichern Sie sich ultimative Performance, Zuverlässigkeit, Sicherheit, Verwaltbarkeit und Produktivität.

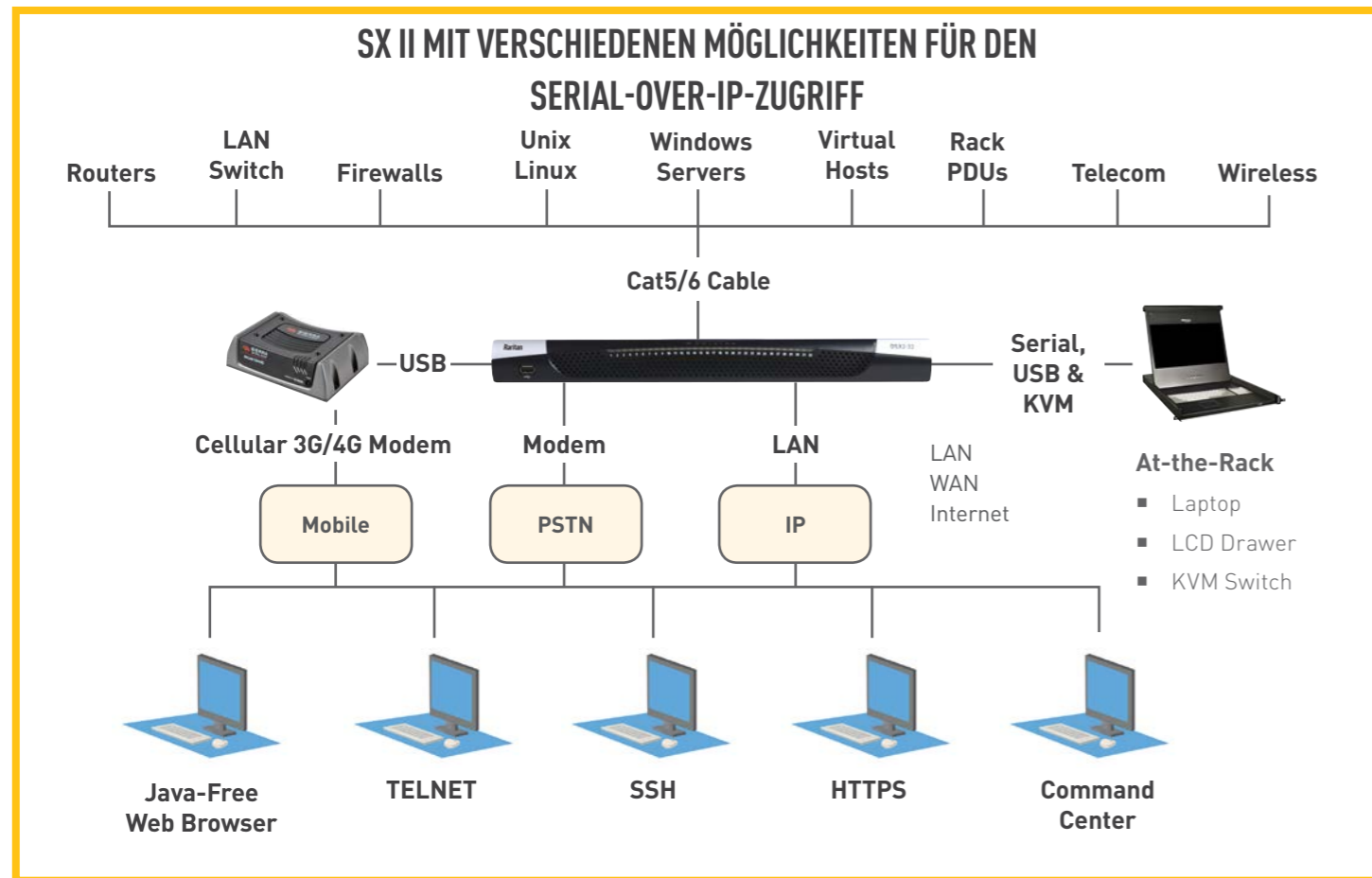
LEISTUNGSSTARKE NEUE HARDWAREPLATTFORM FÜR SERIELLEN HIGH-PERFORMANCE-ZUGRIFF

- Powerful 1GHz CPU engine, with an 8-fold increase in RAM
- Flash memory, up to 8 GB, for storage and logging
- Dual power supplies and dual gigabit Ethernet LAN ports, with automatic failover
- 4, 8, 16, 32 and 48 port 1U secure appliances (optional telephone modem)
- Supports 10 connections per port and up to 200 simultaneous sessions

BEQUEMER SERIAL-OVER-IP-ZUGRIFF ZUR STEIGERUNG DER PRODUKTIVITÄT

- Umfassender CLI-Zugriff und vollständige CLI-Steuerung über SSH, Telnet und GUI
- Webbrowser-Zugriff über Raritan Serial Client (RSC) und CommandCenter
- Praktische Direct Port Access-Methoden über SSH, Telnet und HTTP
- Zugriff am Rack über: (1) serielle Konsole, (2) Laptop/USB oder (3) KVM-Konsole
- Option ein externes Mobilfunkmodem (3G/4G) anzuschließen. Optionales internes Telefonmodem (M-Modelle)

MULTIPLE FORMS OF SERIAL-OVER-IP ACCESS

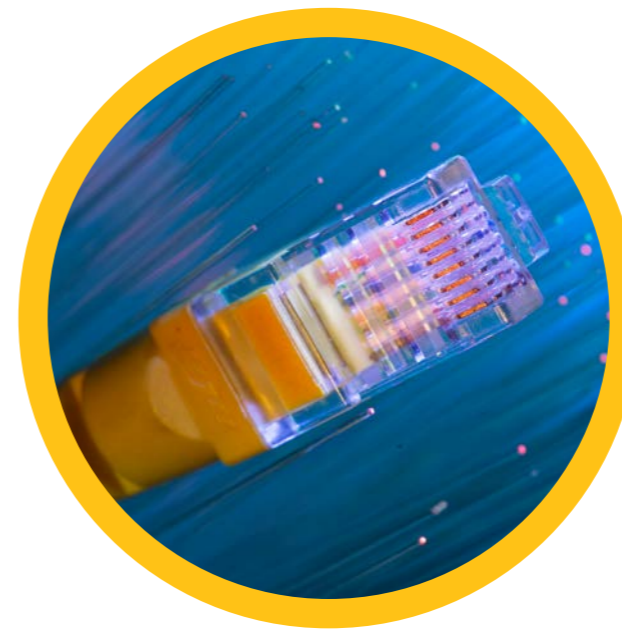


SPANNENDE NEUE FUNKTIONEN UND INNOVATIONEN

Zu den neuen Merkmalen und Funktionen des SX II gehören u. a.: militärtaugliche Sicherheitsfunktionen (256-Bit-AES- und FIPS 140-2-Verschlüsselung), automatische Erkennung von seriellen DTE-/DCE-Ports, innovative Optionen für den Zugriff am Rack, Unterstützung für Funkmodems, IPv6-Netzwerkbetrieb sowie zwei skriptbasierte Methoden zur automatischen Konfiguration.

VOLLSTÄNDIG CLI-BASIERTE UND AUTOMATISCHE KONFIGURATION

Der SX II bietet CLI-Zugriff und -Verwaltung über SSH, Telnet und Webbrowser mit praktischen Direct Port Access-Methoden. Zwei skriptbasierte Methoden zur automatischen Konfiguration (TFTP-Server und USB-Stick) ermöglichen eine schnelle Installation sowie Konfigurationsänderungen.



AUTOMATISCHE ERKENNUNG VON SERIELLEN DTE/DCE-PORTS

Zur Beschleunigung des Installationsvorgangs unterstützt der SX II direkte Cat5-Verbindungen zu Cisco und anderen kompatiblen RJ-45-Geräten ohne Rollover-Kabel. Der SX II kann außerdem SX-Modelle der ersten Generation direkt ersetzen mit kompatiblen seriellen Geräteverbindungen.

EINFACHE VERWALTUNG ÜBER CLI, INTERNET UND RARITAN COMMANDCENTER

- Java-frei Benutzer Interface
- Vollständige CLI-basierte Konfiguration und Verwaltung
- Zwei skriptbasierte automatische Konfigurationsmethoden über USB-Laufwerk und TFTP-Server
- Raritan Dominion-compatible management features for firmware updates, backups, etc.
- Zugriff auf und Verwaltung von Tausenden seriellen Geräten über CommandCenter

UMFASSENDE SERIELLER GERÄTEZUGRIFF AUF EINE VIELZAHL VON SYSTEMEN

- Automatische Erkennung von seriellen DTE-/DCE-Ports
- Direkter Anschluss an Cisco-Geräte – ohne Rollover-Kabel
- Flexible Optionen für serielle Ports – BPS, Parität, Datenflusssteuerung, Stoppbits
- Serielle Verbindungen mit einer Baudrate von 1.200 bis 230.400
- Remote Power Control von Raritan-PDUs (mit Menü zur Stromversorgungssteuerung)
- Portprotokollierung und Trigger für serielle Sitzungen

MILITÄRTAUGLICHE SICHERHEITSFUNKTIONEN

- Zertifiziertes FIPS 140-2-Verschlüsselungsmodul
- Starke 256-Bit-AES-Verschlüsselung
- IPv4- und IPv6-Dual-Stack-Netzwerkbetrieb
- Externe Authentifizierung mit LDAP, Radius, TACACS und Active Directory
- Höhere Sicherheit mit dem Java-Frei SX II
- Unterstützung für vollständig konfigurierbare „iptables“-Firewalls
- Mehrere Protokollierungsmethoden: SNMP, Syslog, E-Mail, NFS, intern

INNOVATIVER ZUGRIFF AM RACK

Mit dem Dominion SX II kann auf verschiedene Arten lokal am Rack zugegriffen werden. Möglichkeiten: (1) herkömmlicher serieller RJ45-Port, (2) Mini-USB-Port für Laptopverbindungen und eine (3) DVI- und USB-basierte KVM-Konsole zur Verbindung zu einem am Rack montierten Tastatureinschub oder gar einem KVM-Switch.



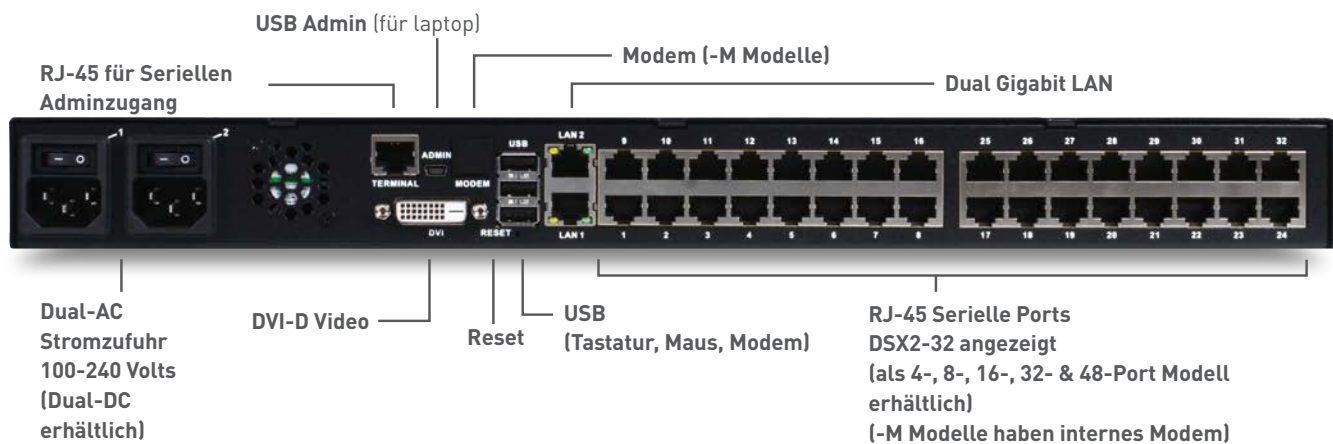
TECHNISCHE DATEN	
Formfaktor	1HE, im Schrank montierbar
Stromzufuhr	100/240VAC auto-switching; 50-60 Hz, .35A, 36-72VDC auto-switching
Maimaler Stromverbrauch	4-Port SX: 21W 8-port SX: 21W 16-port SX: 22W 32-port SX: 23W 48-port SX: 25W

UMGEBUNGSANFORDERUNGEN	
Betriebsdemperatur	0°C bis 50°C
Luftfeuchtigkeit	20% - 85% relative Luftfeuchtigkeit, nicht kondensierend
Höhe über NN	Problemlos in Höhen von 0 bis 2.000 Meter
Zulassungen	CE, FCC Part 15 Class A, US UL

REMOTEVERBINDUNG	
Netzwerk	Dual 10/100/1000 Gigabit Ethernet (RJ-45)
Protokolle	TCP/IP, PPP, PAP, HTTP, HTTPS, SSL, SSH, TACACS+, LDAP(S), RADIUS, SNMP. IPv4 & IPv6. Automatic fail-over or independent LAN ports
Garantie	Zwei Jahre. Zusätzlich bietet Raritan Garantieverlängerungen um weitere zwei Jahre an.

MODELS	BESCHREIBUNG
DSX2-4 / DSX2-4M	4 Port, serielle Konsole mit Dual-Feed-Stromzufuhr und dual Gigabit LAN. Seriell, USB und KVM lokale Ports. 19" Schrankmontage-Set. (M Model = Telefon-Modem)
DSX2-8 / DSX2-8M	8 Port, serielle Konsole mit Dual-Feed-Stromzufuhr und dual Gigabit LAN. Seriell, USB und KVM lokale Ports. 19" Schrankmontage-Set. (M Model = Telefon-Modem)
DSX2-8M-DC	8 Port, serielle Konsole mit Dual-Feed-Stromzufuhr und dual Gigabit LAN. Seriell, USB und KVM lokale Ports. 19" Schrankmontage-Set. Telefon-Modem.
DSX2-16 / DSX2-16M	16 Port, serielle Konsole mit Dual-Feed-Stromzufuhr und dual Gigabit LAN. Seriell, USB und KVM lokale Ports. 19" Schrankmontage-Set. (M Model = Telefon-Modem)
DSX2-32 / DSX2-32M	32 Port, serielle Konsole mit Dual-Feed-Stromzufuhr und dual Gigabit LAN. Seriell, USB und KVM lokale Ports. 19" Schrankmontage-Set. (M Model = Telefon-Modem)
DSX2-32M-DC	32 Port, serielle Konsole mit Dual-Feed-Stromzufuhr und dual Gigabit LAN. Seriell, USB und KVM lokale Ports. 19" Schrankmontage-Set. Telefon-Modem.
DSX2-48 / DSX2-48M	48 Port, serielle Konsole mit Dual-Feed-Stromzufuhr und dual Gigabit LAN. Seriell, USB und KVM lokale Ports. 19" Schrankmontage-Set. (M Model = Telefon-Modem)
DSX2-48M-DC	48 Port, serielle Konsole mit Dual-Feed-Stromzufuhr und dual Gigabit LAN. Seriell, USB und KVM lokale Ports. 19" Schrankmontage-Set. Telefon-Modem.

SERIELLE ADAPTER	ADAPTER FÜR RARITANS PDUS	
ASCSD9B9F	RJ-45(F) zu DB9(F) serielle adapter	
ASCSD9B9M	RJ-45(F) TO DB9(M) serial adapter	
ASCSD9B25F	RJ-45(F) zu DB25(F) serielle adapter	
ASCSD9B25M	RJ-45(F) zu DB25(M) serielle adapter	
	CSCSPCS-1	0.3m Cat5e RJ-45(M) zu RJ-45(F) Adapter zur Verbindung von Dominion SX II mit Raritan PX oder RPC Rack PDUs
	CSCSPCS-1-5PK	5er Pack CSCSPCS-1 Rack PDU Adapter
	CSCSPCS-10	3m Cat5e RJ-45(M) zu RJ-45(M) Kabel zur Verbindung von Dominion SX II mit Raritan PX oder RPC Rack PDUs



EU-VERHALTENSKODEX FÜR DIE ENERGIE-EFFIZIENZ VON RECHENZENTREN



Der vom Joint Research Centre der EU aufgestellte Kodex ist eine Antwort auf die energietechnischen Herausforderungen, denen sich die EU stellen muss. Der Zweck des Kodex ist es, Unternehmen mit Rechenzentren zu ermutigen ihren Energieverbrauch zu reduzieren und dabei ihre selbst gesetzten Unternehmensziele aufrechtzuerhalten. Raritan hat sich verpflichtet die Grundidee des Kodex durch die Entwicklung von Produkten und Dienstleistungen umzusetzen, die Unternehmen dabei unterstützen, ihre Rechenzentren mit den besten Lösungen einzurichten.

Rufen Sie uns an unter +49 (0)375 271 349 4799 oder besuchen Sie www.raritan.de